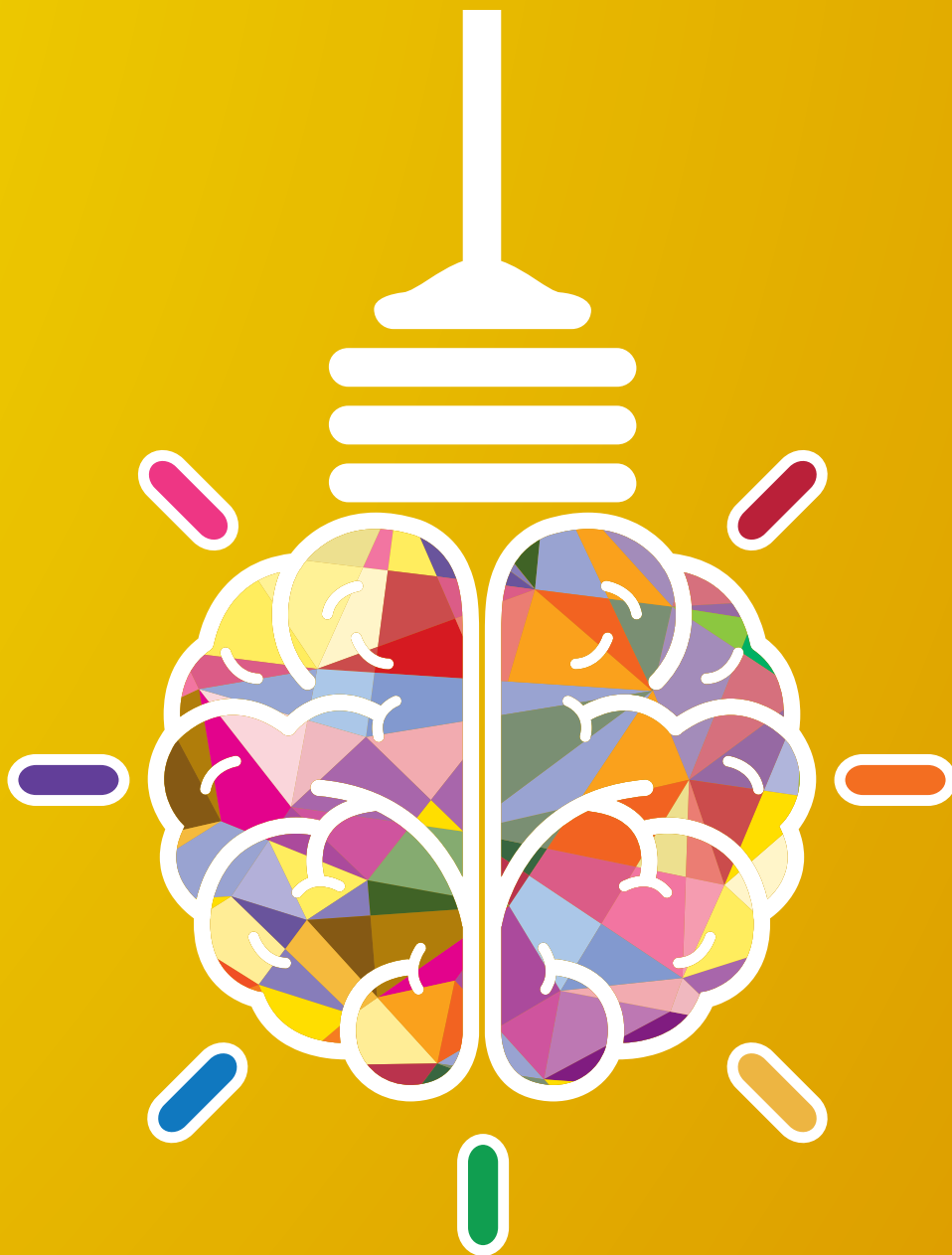


# ICI & MAINTENANT

MAGAZINE GRATUIT · NANTES, SES ALENTOURS, SON VIGNOBLE



**MEDIA KIT 2020**



# UN MAGAZINE DIFFÉRENT & GRATUIT

QUI INFORME ET MET EN LUMIÈRE  
LES ACTEURS LOCAUX D'UN MONDE  
PLUS HUMAIN

*Trimestriel et gratuit de 32 pages*

*10 000 ex diffusés sur Nantes, agglo et vignoble nantais*

*Un format 17 x 24 cm facile à emporter*

## LE SUPPORT IDÉAL POUR COMMUNIQUER

SUR VOS OFFRES, VOS ACTIVITÉS,  
VOS ÉVÈNEMENTS CONCERNANT :

La consommation bio, locale et éthique,  
L'habitat naturel, participatif,  
L'éducation alternative,  
La culture solidaire,  
L'agriculture paysanne,  
L'écologie, la nature,  
Les sciences et la conscience,  
Les énergies propres,  
La santé holistique,  
L'économie sociale,  
Les spiritualités,  
L'accompagnement des personnes  
et des entreprises,  
La RSE,  
Le coaching pro et perso.

VOICI CE QUE VA TRAITER  
**ICI & MAINTENANT**





**UN THÈME** PAR NUMÉRO, ce thème permet de faire le lien entre les transformations personnelles (les histoires de vie) et les transformations sociétales, le changement de paradigme de la société.

Thème du numéro 1 : *La connaissance de soi*

Thème du numéro 2 : *Créer sa vie* - SORTIE OCTOBRE 2020

**DES INTERVIEWS** de personnes qui agissent sur le territoire pour un monde écologique et solidaire.



**DES ARTICLES** de contributeurs du territoire, qui proposent des réflexions en lien avec le choix.

**UNE RUBRIQUE POUR LES ENTREPRISES**

en recherche sur les questions de responsabilité, de gouvernance, d'innovations en matière environnementale et sociétale.

**ET DES BONNES ADRESSES** via les encarts publicitaires services liés à la consommation durable

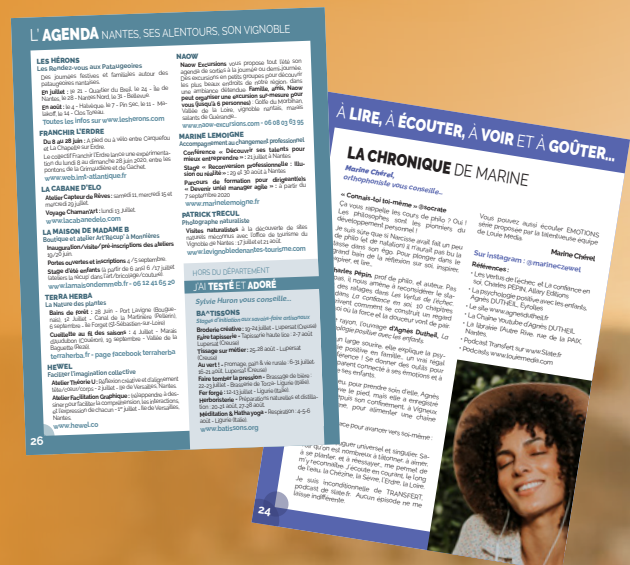
Locations de lieux de pratiques de bien-être et de travail ; commerces écologiques, solidaires, éthiques, locaux ; accompagnement individuel et professionnel ; produits locaux (artisanat, alimentation, innovations etc.) ; alternatives proposées par les acteurs de l'économie sociale et solidaire, et nos coups de cœur !



**UN AGENDA** des événements de nos annonceurs et contributeurs : stages, ateliers, visites, conférences, cercles, etc.

**À LIRE, À ÉCOUTER, À VOIR...**

Une rubrique de conseils aux lecteurs en lien avec le thème : des lectures, des émissions de radio, des podcasts, des lieux à découvrir, etc.





# UNE DIFFUSION STRATÉGIQUE ET CIBLÉE

10 000 EXEMPLAIRES DIFFUSÉS GRATUITEMENT sur Nantes, les 24 communes de l'agglomération et le vignoble nantais.

**+ DE 300 LIEUX DE DISTRIBUTION !**



• **Bars et restaurants engagés produits locaux, « fait maison », bio vegan et végétariens...** Par exemple : Totum, La Grande Barge, Chacha, La Maison Jaja, B.A ba à Nantes ; Le Resto Les Isles à Rezé ; La Fraterne à Couëron, La Cascade à Clisson, ...



• **Magasins de produits de seconde main et recyclés...** Par exemple : L'EcoCyclerie du Vignoble à Vallet, La Môme Vintage ou Le Grand Magasin à Nantes, ...



• **Lieux publics et culturels, maisons des services, maisons de quartier...** Par exemple : Le 38 Breil, La Fabrique des Dervallières, Le Carré des Services à St Herblain, ...



• **Magasins de produits naturels, bios, vrac :** Le Cellier d'Hélène à St-Herblain, les magasins Chlorophylle de l'agglomération, Fleuron Bio, La Vie Claire, Bio Nant', Chez la Voisine, Le Garde-Manger, ...



• **Lieux de rassemblement de thérapeutes, coachs, consultants et formateurs, cabinets collectifs, maisons de soins** tels que Ecozen à Clisson, ORA à Nantes, Eltico à St-Aignan-de-Grandlieu, Domaine de la Foresterie à Vertou, Les Chais de la cour au Pallet ...



• **Commerces engagés pour la consommation durable : salons de coiffure, esthétiques, magasins et ateliers vélo** par exemple : Hair Naturel, Les Astuces Bio, la Cosmétiquerie, Les Sardines à Vélo, l'Atelier du Poupoupi-dou, L'Atelier de la Poule Noire, ...



• **Exploitations agricoles avec magasins de vente directe :** la Ferme du Limeur à La Chapelle sur Erdre, Les Coteaux Nantais à Vertou, La Ferme du Trèfle Blanc, Les Coquelicots à Mouzillon, ...

• **Lieux de l'économie sociale et solidaire, tiers-lieux et espaces de co-working :** par exemple le Solilab, Le Karting, le Palace, L'Ouvre-Boîtes 44, Coworklisson, ...



**UNE COMMUNICATION SUR FACEBOOK ET INSTAGRAM**

pour mettre en valeur les principaux acteurs (contributeurs, annonceurs, lieux de distribution)

 @icietmaintenantlemag -  @ici\_et\_maintenant\_lemag





# ICI & MAINTENANT

## C'EST UNE ÉQUIPE LOCALE QUI CONNAIT TRÈS BIEN LE TERRITOIRE

- **UNE ÉQUIPE DE PROFESSIONNELS DE LA COMMUNICATION**
- **LA SOURIS COURT TOUJOURS**, l'agence de communication nantaise qui accompagne depuis 2011 les projets à haute plus-value sociétale.
- **ANNE-FRANCE LEROY**, directrice artistique en communication et graphisme depuis 30 ans à Nantes.
- **UNE DIZAINE DE RÉDACTEURS EXPERTS** dans leur domaine.
- **UNE IMPRESSION LOCALE ET ÉCOLOGIQUE** Impression à Nantes sur papier recyclé et encres écologiques.
- **UN FORMAT FACILE À METTRE À DISPOSITION** (comptoirs, petites tables d'accueil, présentoirs...), facile à emporter !

## ILS ONT PRIS UN ENCART DANS LE MAGAZINE

**Les Hérons**, association de tourisme solidaire - **La Coopérative funéraire** de Nantes  
**Very'Fiable**, entreprise de nettoyage en scop - **L'Orange Carré**, agence de communication éco-responsable - **Marine Le Moigne**, consultante, accompagnement à la création d'entreprises  
**Kapyrus**, Formations en performance commerciale - **Phyto-Victimes**, association d'aide aux victimes des produits phytosanitaires - **La Meute M&O**, fabrication et livraison de croquettes chiens et chats, cuisinés en France avec des produits français - **Terre D'Illich**, Centre équestre « équitation librement consentie » - **Atelier marie et alphonse**, association culturelle solidaire pour les jeunes de 16 à 30 ans - **Ekité**, service de livraison de produits locaux, vrac et bio  
**Les Greeters de Nantes**, association de tourisme participatif - **La Cabane d'Elo**, soins énergétiques et chamanisme - **A.M Multiservices**, dépannage et petits travaux - **Le Restaurant Les Isles**, restaurant, bar à vins, épicerie à CD du coin - **Care as a service**, accompagnement à l'aménagement des espaces de travail - **Les Doux Moments**, épicerie locale et bio  
**Le Rucher de Champovire**, miel et location de ruches - **Mots et Vagabondances**, rédactrice et écrivain public.

# EN RÉSUMÉ LE MAGAZINE

## ICI & MAINTENANT

### C'EST :

- > UN ESPACE QUI S'ADRESSE DIRECTEMENT À VOS CLIENTS ET PROSPECTS
- > UN ENDROIT UNIQUE POUR VALORISER VOS ACTIVITÉS ET INITIATIVES
- > PLUS QU'UN MAGAZINE, UN RECUEIL DE BONNES ADRESSES QUE L'ON GARDE
- > UN PARTI-PRIS GRAPHIQUE ET ESTHÉTIQUE FORT



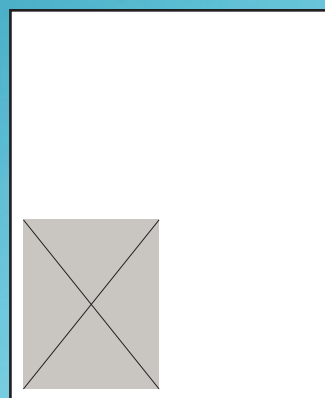


# POUR VOS ANNONCES

UN ESPACE UNIQUE QUI VALORISE  
VOS OFFRES, VOS ACTIVITÉS, VOS INITIATIVES

## FICHIERS À FOURNIR

Fichier HD quadri en 300 dpi au format .jpg ou .pdf

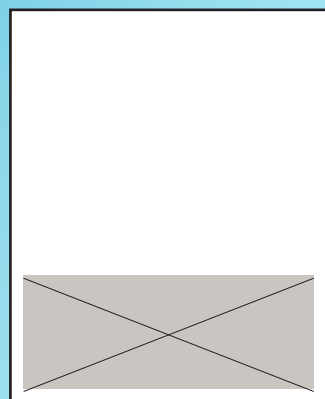


### 1/4 PAGE CŒUR DE MAG :

200 € HT

Remise de 10 % pour 2 parutions... 180 € HT

Fichier 72 x 107 mm  
sans traits de coupe et fond perdu

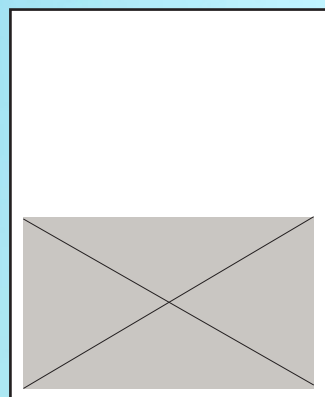


### 1/3 PAGE CŒUR DE MAG :

350 € HT

Remise de 10 % pour 2 parutions... 315 € HT

Fichier 150 x 70 mm  
sans traits de coupe et fond perdu

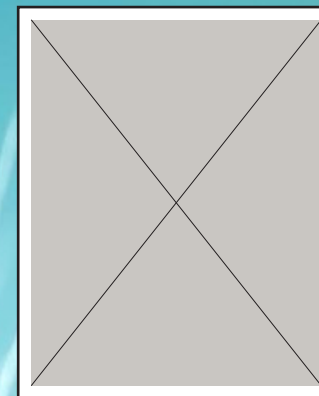


### 1/2 PAGE CŒUR DE MAG :

500 € HT

Remise de 10 % pour 2 parutions... 450 € HT

Fichier 150 x 107 mm  
sans traits de coupe et fond perdu



### PLEINE PAGE CŒUR DE MAG :

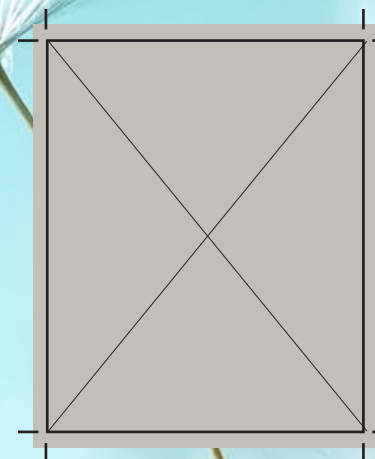
900 € HT

Remise de 10 % pour 2 parutions... 810 € HT  
Fichier 150 x 220 mm sans traits de coupe et fond perdu

### PLEINE PAGE EDITO :

1000 € HT

Remise de 10 % pour 2 parutions... 900 € HT  
Fichier 150 x 220 mm sans traits de coupe et fond perdu



### PLEINE PAGE EN DERNIÈRE DE COUVERTURE :

1200 € HT

Remise de 10 % pour 2 parutions... 1080 € HT

Fichier 170 x 240 mm  
avec traits de coupe et 5 mm de fond perdu

**Attention, le tarif de l'insertion ne comprend pas la réalisation graphique.**  
Il faudra fournir un fichier finalisé (300 dpi HD, format jpeg ou PDF).

### NOUS POUVONS VOUS AIDER :

- Mise au format ou retouche de votre encart : 50 €
- Création d'un encart avec vos éléments (textes et images) : 100€
- Création personnalisée : à partir de 150 €

**POUR RÉSERVER**  
VOTRE ENCART PUBLICITAIRE

**ICI & MAINTENANT**

CONTACTEZ SYLVIE

**LA SOURIS COURT TOUJOURS**

sylvie@lasouriscourttoujours.fr - Tél : 06 07 47 31 68

# LES LECTEURS\* D'ICI & MAINTENANT

SONT AU CŒUR D'UNE TRANSFORMATION ACTIVE DE LA SOCIÉTÉ  
DANS UN SENS PLUS HUMAIN, DANS DIFFÉRENTS SECTEURS :

## L'ÉCOLOGIE

Il·elle·s sont très préoccupés par les problèmes écologiques, il·elle·s prônent une consommation responsable.

## LE RÔLE DES FEMMES DANS LA SOCIÉTÉ

Il·elle·s tiennent à accorder une place plus large aux femmes dans la société et mettent à l'œuvre les valeurs dites « féminines » (sensibilité, intuition, empathie, non-compétitivité...) dans leur vie personnelle autant que professionnelle.

## L'ÊTRE ET LE PARAÎTRE

Davantage dans l'être plutôt que dans le paraître, il·elle·s tissent des liens autour d'eux, préférant la coopération à l'affrontement. Il·elle·s cultivent l'écoute et le partage, ont le sens de la solidarité, sont ouverts à des modes de vie différents et défendent des valeurs multiculturelles.

## L'IMPLICATION SOCIALE ET LOCALE

Il·elle·s pensent qu'un changement personnel peut contribuer au changement de notre société. Pour eux·elles, l'équilibre intérieur ne se conçoit que s'il débouche sur un engagement de la société. Il·elle·s prêtent autant attention au monde qu'à eux·elles-mêmes.

## L'OUVERTURE AU MIEUX VIVRE

Il·elle·s s'intéressent au développement personnel, voire spirituel et au mieux-être ensemble.

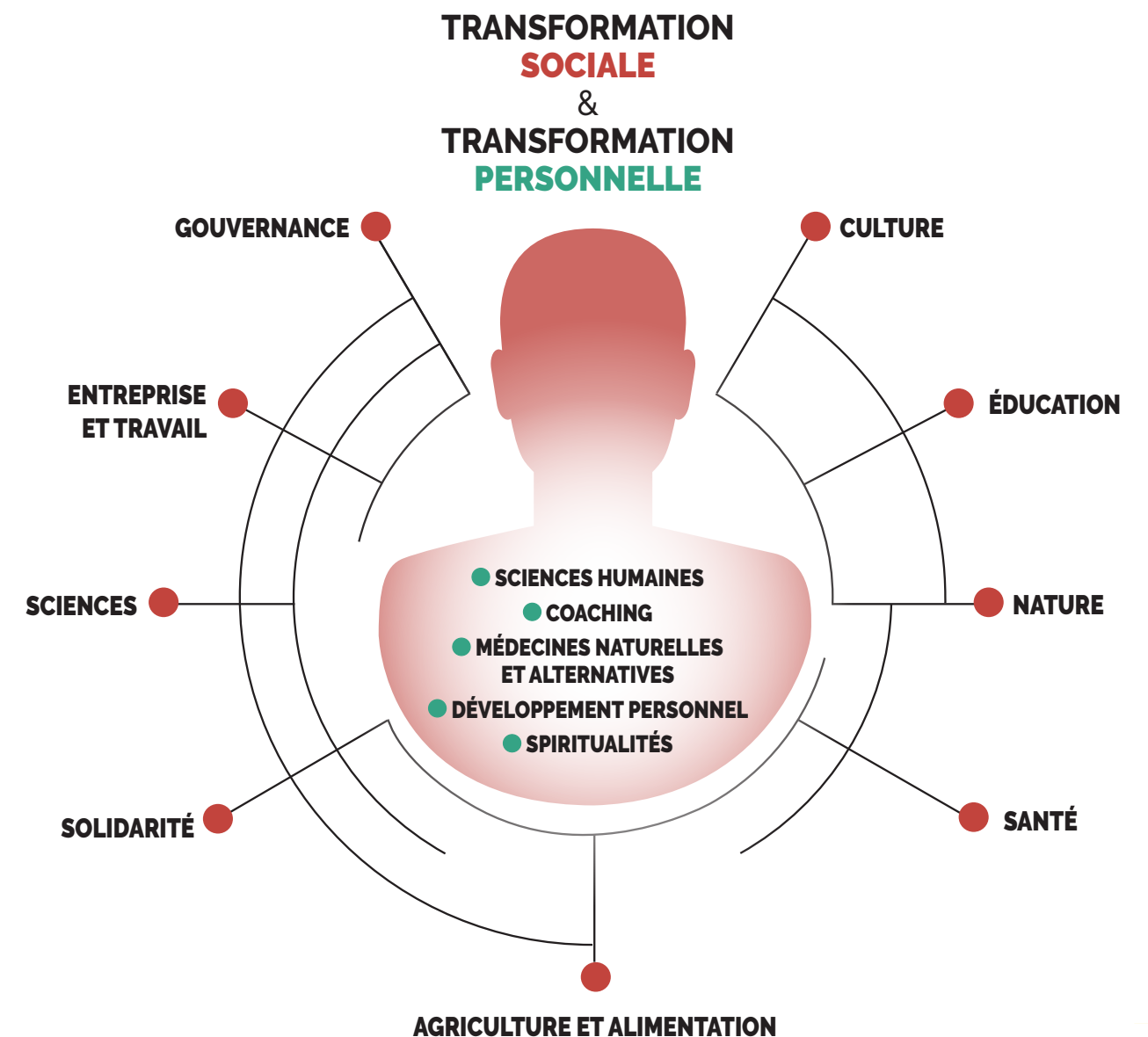
**LES QUESTIONNEMENTS EXISTENTIELS PROPRES À CHACUN :** coaching professionnel et personnel, vie spirituelle, psychanalyse, développement personnel etc.

**LES ALTERNATIVES À LA SOCIÉTÉ DE CONSOMMATION :** les solutions écologiques et sociales ;

**LE LIEN ENTRE CES DEUX TENDANCES ACTUELLES,** qui pourrait être le lien entre la transformation personnelle et la transformation sociale.

## EN QUOI EST-CE LIÉ ?

PARCE QUE LE CHANGEMENT PERSONNEL CONTRIBUE  
À UNE TRANSFORMATION POSITIVE DU MONDE !



\* Ce texte est fortement inspiré par la réflexion sur les Créatifs Culturels.